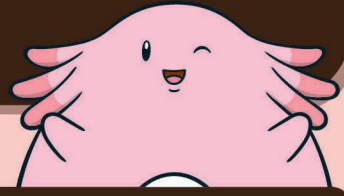




07 中島村・泉崎村

このエリアの探索可能時間は、10:00～17:00



探索前に
お読みくだ
さい！

参加者の皆様が安全にお楽しみいただく
ため、宝探しへ出発する前に必ず、イベント
公式サイトで「イベント」に関するお知らせを
確認してください。



積雪の為、設置物を確認
できない場合があります。
その場合、下記LINEにて
設置物をご確認ください。



ステップ 1

まずは地図の手がかりのありかの情報をもとに に行って〈手がかり〉を手に入れよう！ ※ ⇒ ⇒ の順に解くことをお勧めします。



手がかり1
ミニチュアたちから見て
右前方にある、一番近い柱

手がかり2
BBQ場付近に
あるコースの案内
図を探せ

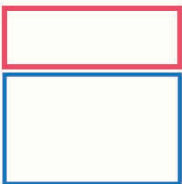
手がかり3
「福」のつく入口近くにある
銀の手すりを探せ

ステップ 2

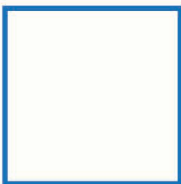
3つの〈手がかり〉を集めて謎を解くと「いやしの花のありか」がわかるぞ！
いやしの花を発見したら、P6に【キーワード】を記入しよう！

手がかりを組み合わせ、宝のある地を答えよ。

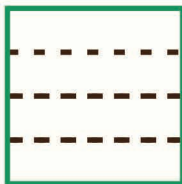
手がかり1



手がかり2



手がかり3



BBQ場の、火と水のある屋根の柱を探せ。

キーワードを報告しよう

★ 発見報告所

なかじま産直館KIRASSHE 発見報告受付時間 | 10:00～17:00

住所 中島村大字滑津字中ツ島33-1 ☎ 0248-52-3434

定休日 毎週水曜日及び年末年始

中島村役場企画振興課 発見報告受付時間 | 8:30～17:00

住所 中島村大字滑津字中島西11-1 ☎ 0248-52-2113

定休日 土日祝日および年末年始

ヒント提供店 ①～② 〈手がかり〉の場所がわからないときは ヒントがもらえるぞ！

①	トレーニングセンター	泉崎村大字泉崎字 白石山3-1	0248-53-3775	村体育館
②	ローソン 中島滑津店	中島村大字滑津字 中ツ島1-3	0248-21-6773	コンビニ

P 駐車場のご案内

- P1 中島村民駐車場
- P2 はにわの里
- P3 童里夢公園なかじま
- P4 トレーニングセンター
- P5 泉崎カントリーヴィレッジ

イチ押し！観光情報

童里夢公園なかじま



音楽家の小室哲哉氏から寄贈されたカラクリよかけ時計があるモニュメント広場をはじめ、バーベキューや散策が楽しめる森のなかの遊歩道など、ご家族でゆっくりと楽しめる公園です。

はにわの里



地元で取れた新鮮な野菜や、村の特産品などを豊富に取り揃えております。特に、金土日祝のみ販売のいずみちゃん焼き、泉崎村で取れた米を使用した日本酒「愛郷の輝き」、ヘルシーと好評のはと麦茶はおススメです。