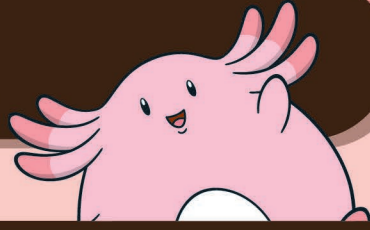




# 16 二本松市・大玉村

このエリアの探索可能時間は、9:00~17:00



探索前に  
お読みくだ  
さい！

参加者の皆様が安全にお楽しみいただくため、宝探しへ出発する前に必ず、イベント公式サイトで「イベント」に関するお知らせを確認してください。



積雪の為、設置物を確認できない場合があります。その場合、下記LINEにて設置物をご確認ください。



## ステップ 1

まずは地図の手がかりのありかの情報をもとに に行って〈手がかり〉を手に入れよう！ ※ ⇒ ⇒ の順に解くことをお勧めします。



**手がかり3**  
水場近くにある電灯

**手がかり2**  
喧嘩した物語を伝える看板の柱

**手がかり1**  
一休みできる場所の柱

## ステップ 2

3つの〈手がかり〉を集めて謎を解くと〈いやしの花のありか〉がわかるぞ！  
いやしの花を発見したら、P6に【キーワード】を記入しよう！

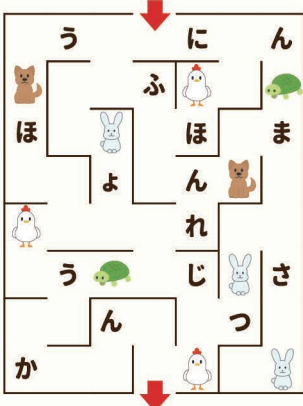
手がかりに従って、一本道でたどれ

手がかり1  
[ ] を [ ] 通る

手がかり2  
[ ] を [ ] 通る

手がかり3  
[ ] を [ ] 通る

それ以外の動物は通るな。



答えの場所から出て、空に浮かぶ道を通る。  
渡ったら右手の広場の角に宝あり。

## キーワードを報告しよう

### ★ 発見報告所

<b>にほんまつ城報館</b> (二本松市歴史観光施設) 2階 住所 二本松市郭内3丁目303番地5 ☎ 0243-22-6630 定休日 毎週月曜日(祝日の場合は翌日)・年末年始(12/29~1/3) ※10月1日から11月13日までは休館なし	発見報告受付時間   9:00~17:00
<b>【臨時】二本松駅観光案内所</b> (JR二本松駅構内) 住所 二本松市本町2丁目262 ☎ 0243-22-0785 定休日 年末年始(12/29~1/3)	発見報告受付時間   9:00~17:30 (うち12:15~13:00は休憩)

### ヒント提供店 ①~④ (手がかりの場所がわからないときはヒントがもらえるぞ！)

① お米工房ままや	大玉村大山字仲江271	0243-48-1181	飲食店
② 大玉カレー	大玉村大山字大皿久保110番地5	080-6002-5080	飲食店 宿泊施設
③ 岳温泉観光協会	二本松市岳温泉一丁目16番地	0243-24-2310	観光案内所
④ やまのパン屋 しゃっぼ	二本松市馬場平146-14	0243-24-2888	パン屋

### P 駐車場のご案内

- P1 岳温泉ニコニコ広場
- P2 野内与吉メモリアルポケットパーク駐車場
- P3 森の民話茶屋
- P4 にほんまつ城報館
- P5 馬場桜駐車場
- P6 遠藤ヶ滝不動尊 駐車場

## イチ押し! 観光情報

### にほんまつ城報館



国史跡指定二本松城跡や二本松少年隊の歴史、市内の観光情報を知ることができる新たな施設です。箕輪門を眺めながら休憩できるラウンジや全周囲型スクリーンの映像で城跡の四季や石垣を紹介するガイダンス室などがあります。

### 大名倉山



大玉村が一望でき、夏は田植の風景や秋は稲が金色に輝く姿など四季ごとに風景を望めます！標高575.6mと高くなく、登山初心者の方でも気軽に楽しめますので、一度お越しください！！